

Plánovaná přestavba budovy bývalé školy v Bohuňově na bytový dům

Vážení spoluobčané,

situace s potřebou stavebních parcel pro možnou výstavbu nových rodinných domů je v Bohuňově i v Janovičkách již několik let neuspokojivá. V posledních letech sice podnikáme kroky k nápravě, ale uspokojivé řešení je prozatím v nedohlednu. Není proto od věci upozornit na skutečnost, jak je pro budoucí rozvoj našich vesnic důležité, aby zde zůstávaly mladé rodiny s dětmi, které jsou pojistkou proti postupnému vyliďňování. Pro špatné příklady nemusíme chodit daleko, jedná se i o obce v našem blízkém okolí, které „zaspaly dobu“ a nyní se potýkají s velkým úbytkem obyvatelstva.

Jménem zastupitelstva si Vás dovoluujeme požádat o názor na plánovanou přestavbu budovy bývalé školy (Bohuňov čp. 40) na bytový dům se čtyřmi novými bytovými jednotkami (tři z nich v prvním poschodí), hernou pro děti, a zázemím pro činnost obecního úřadu v přízemí. Budova, kterou užívá od roku 1981 místní zemědělské družstvo (nyní Společnost Bohuňov, a.s.) jako kancelář, nám postupně chátrá. Bohužel bez nutných stavebních zásahů se může stát, že nám tato budova, která k naší obci neodmyslitelně patří, začne „padat na hlavu“, a to určitě **nechceme**.

Chtěli bychom proto znát **Váš názor** na zamýšlenou investici, jejíž částečné financování se budeme snažit zajistit z Evropských či z národních fondů.

Vyzýváme případné **budoucí zájemce o byty** v těchto nových prostorách, aby nás nezávazně kontaktovali (osobně, písemně, telefonicky) na adresách uvedených na internetových stránkách obce (Obecní úřad – viz www.bohunov.cz/ou.html). Děti odrůstají, a i oni se jednou budou chtít osamostatnit a začít někde bydlet, a právě tento typ bydlení je pro ně určen.

Studie budoucího vzhledu a členění budovy bývalé školy v Bohuňově je umístěna nejen zde (internetové stránky obce – www.bohunov.cz/zamer-prestavby-skoly-studie.pdf, s. 2–6), ale rovněž na vývěsce na budově KD v Bohuňově, a v neposlední řadě je samozřejmě k dispozici k nahlédnutí v době úředních hodin na OÚ v Bohuňově.

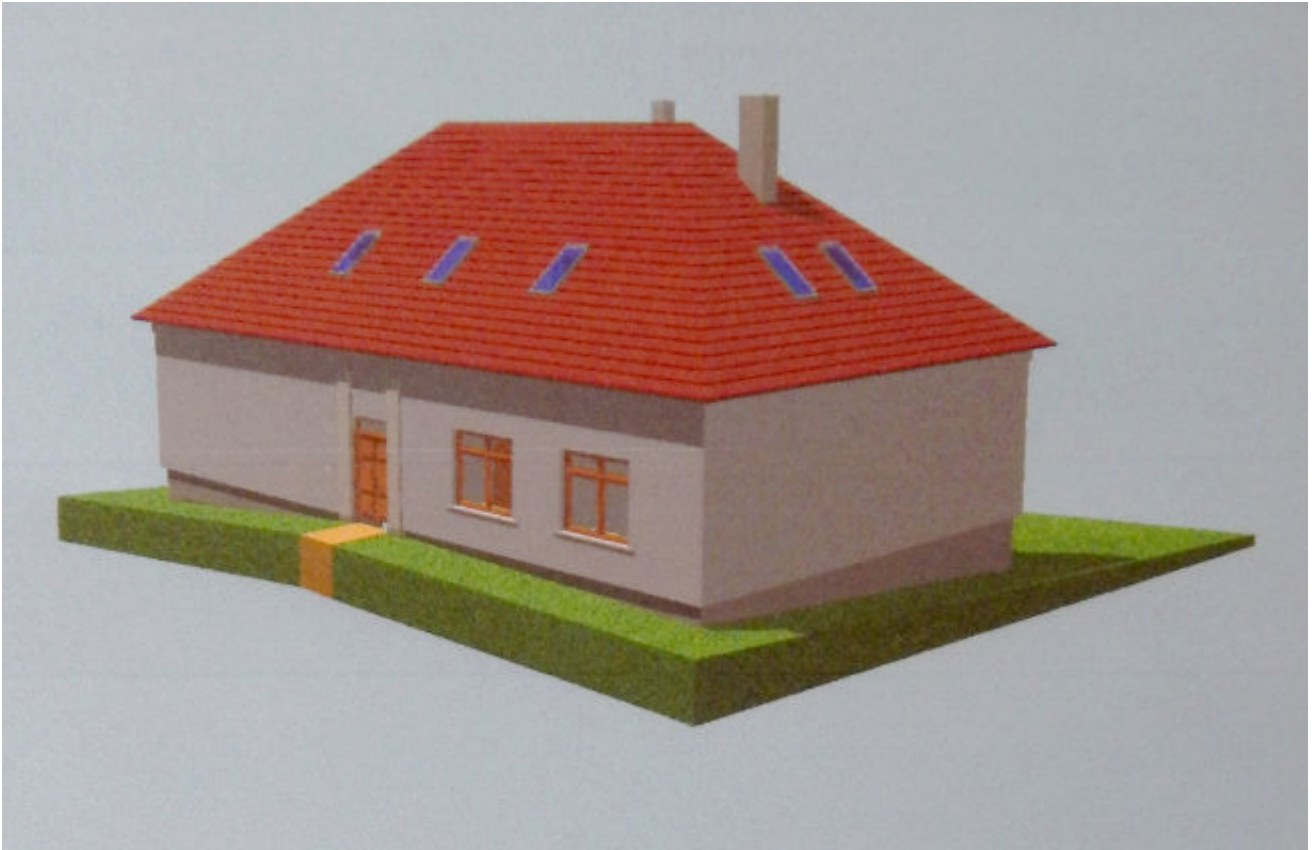
Děkujeme za Váš názor a věcné či konstruktivní připomínky.

Zastupitelstvo Bohuňova a Janoviček

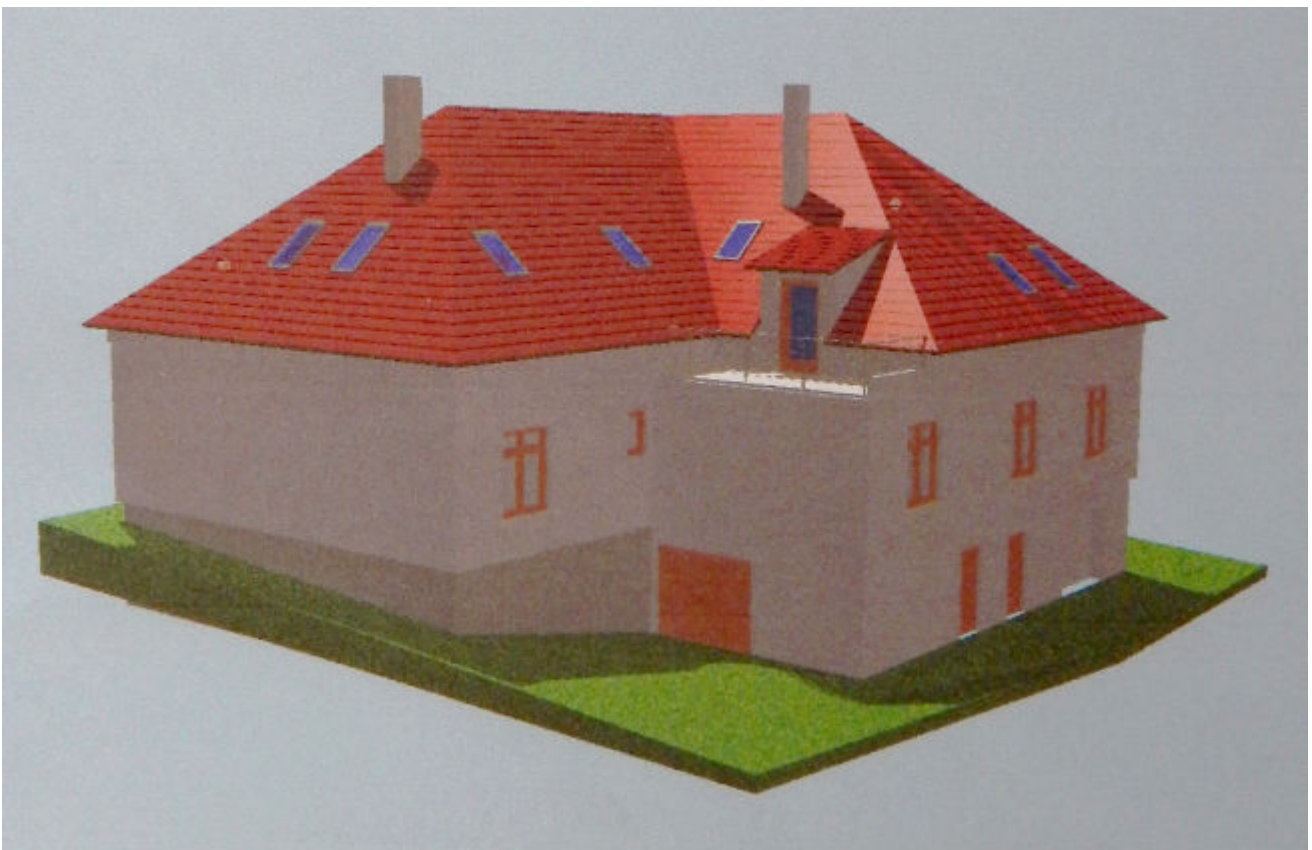
Příloha:

Studie exteriéru a prostorového členění budovy bývalé školy po případné přestavbě (s. 2–6 níže)

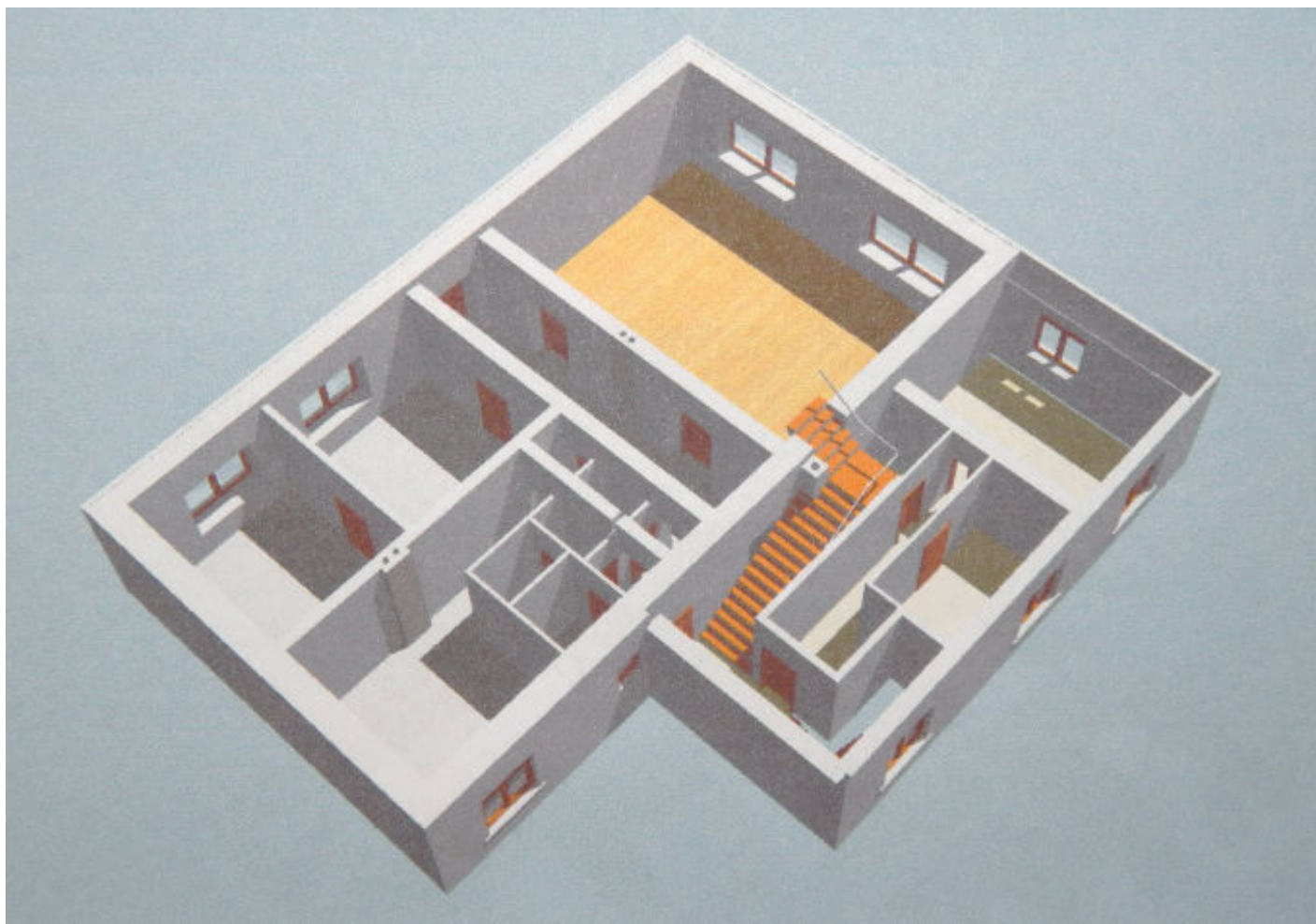
Studie exteriéru a prostorového členění budovy bývalé školy po případné přestavbě



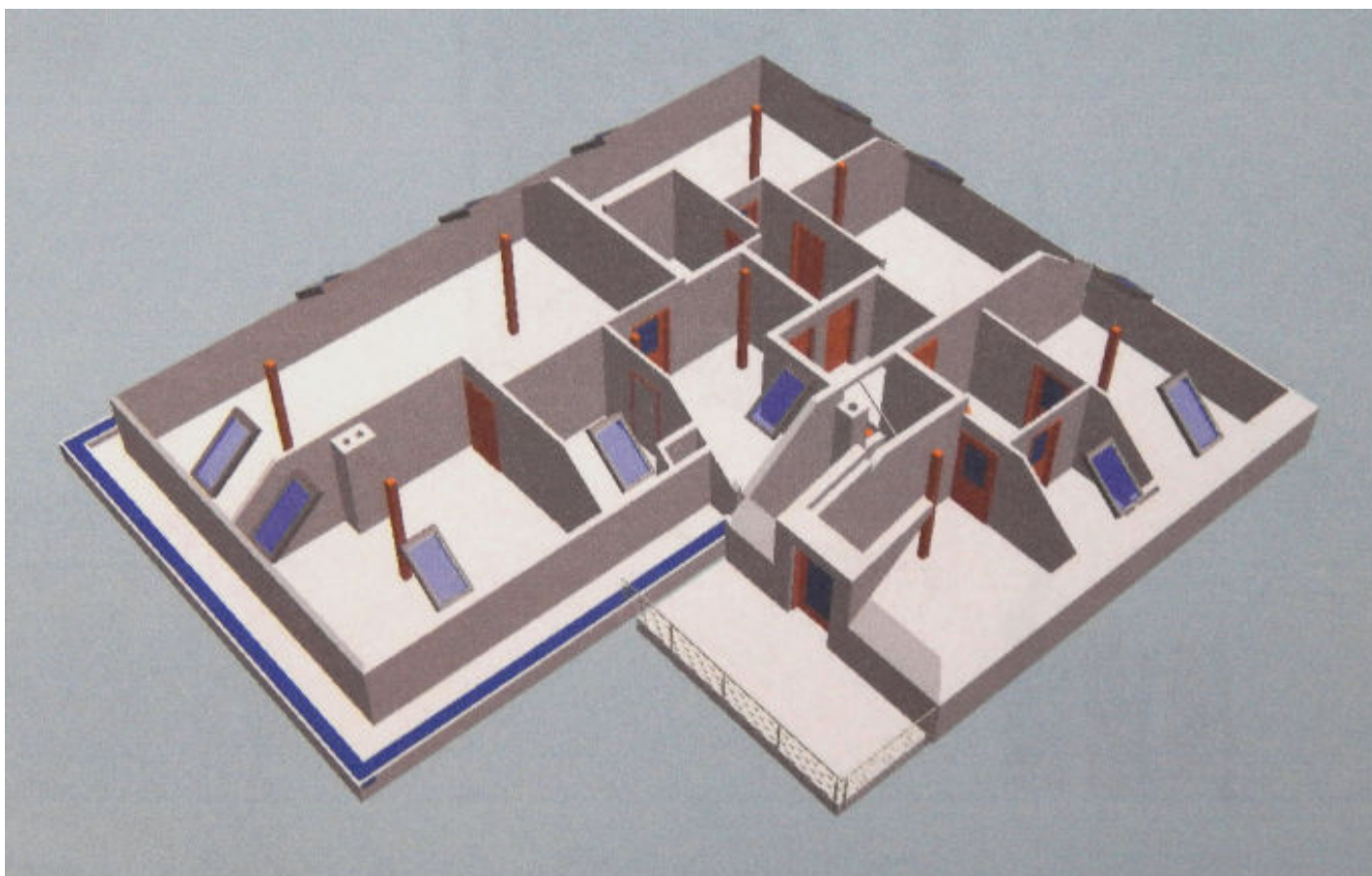
Pohled ze severu (od silnice směrem z návsi)



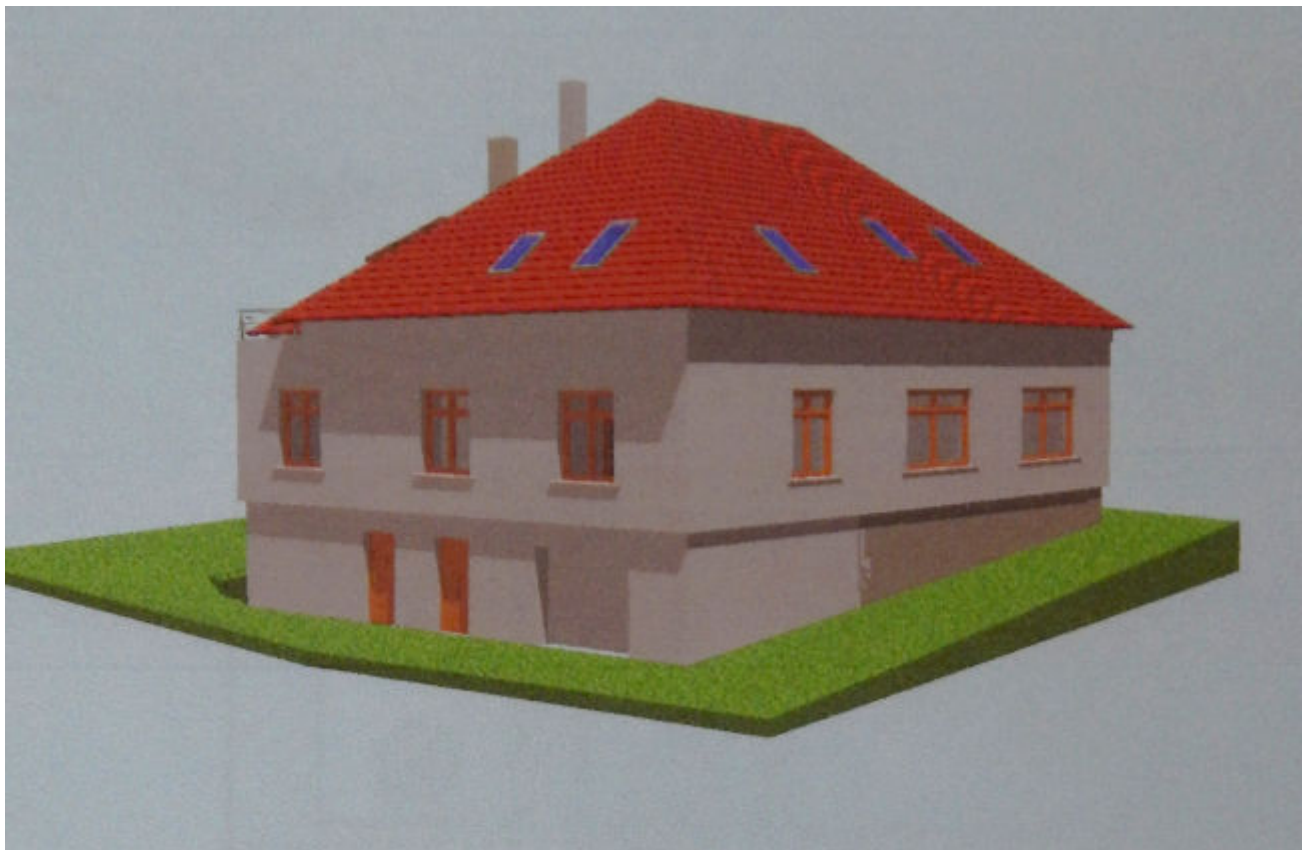
Pohled ze západu (směrem od prostranství pod KD)



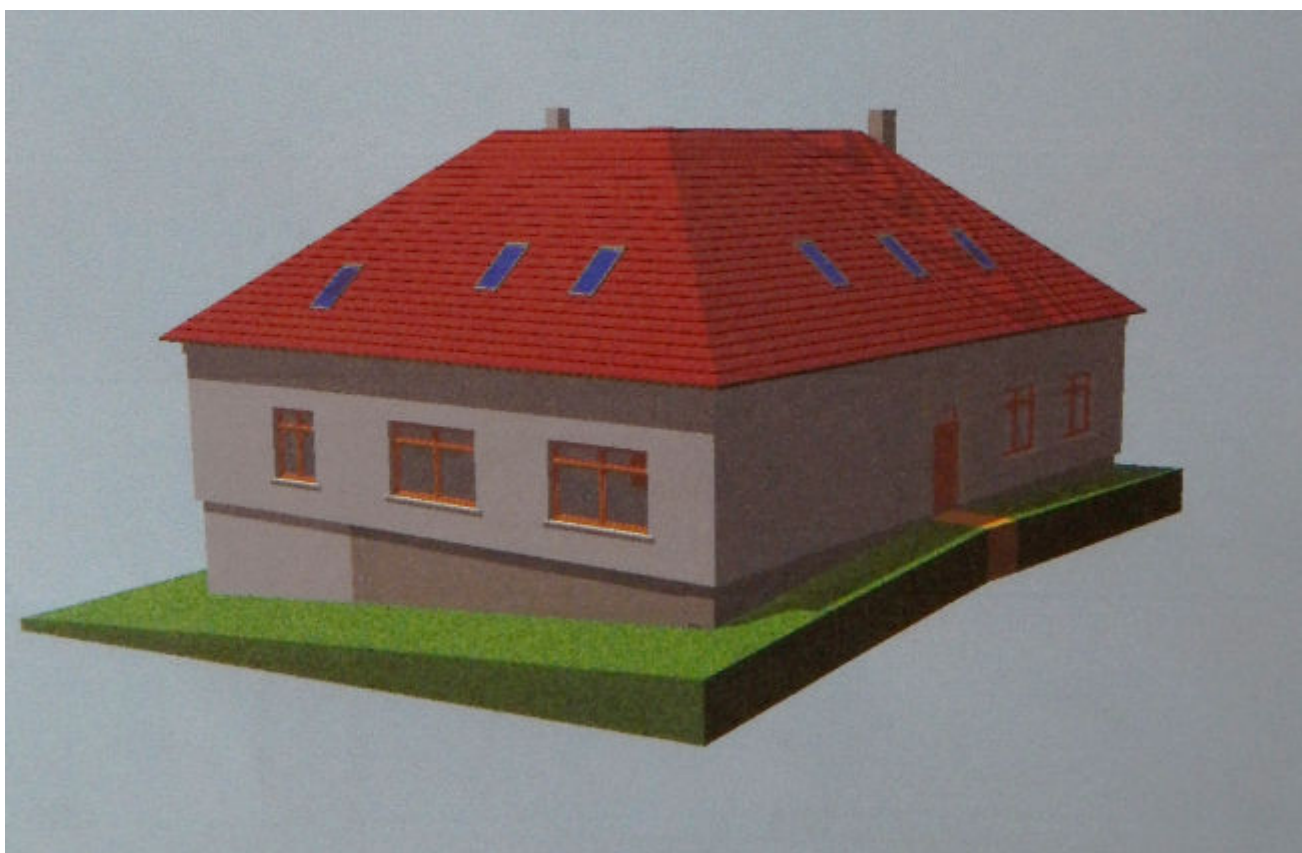
Náhled na prostorové členění přízemí (pohled ze západu – směrem od prostranství pod KD)



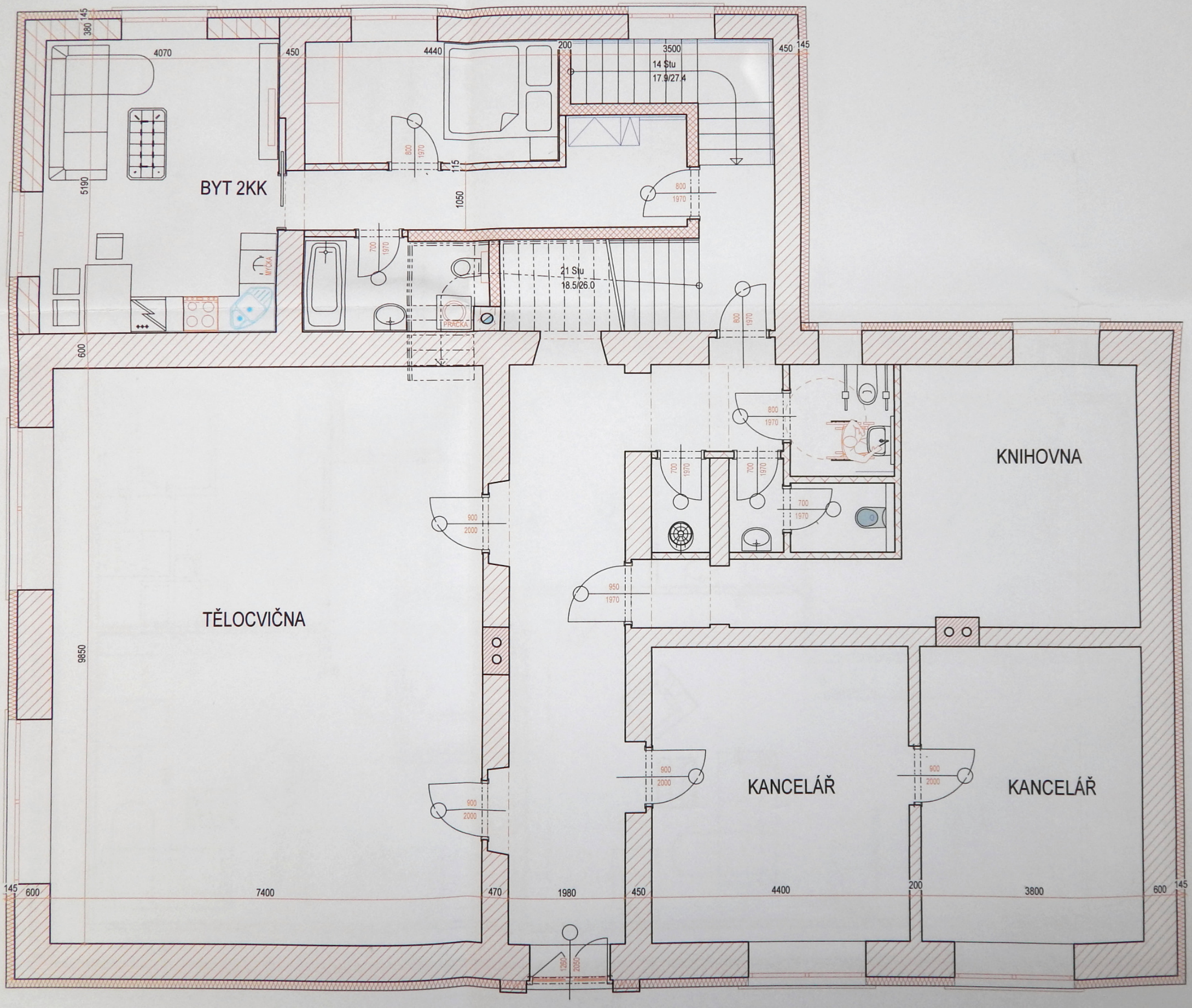
Náhled na prostorové členění v prvním poschodí (pohled ze západu – směrem od prostranství pod KD)



Pohled od jihu



Pohled od východu



Návrh (studie) vnitřního prostorového uspořádání prvního poschodí budovy bývalé školy v Bohuňově (3 bytové jednotky)

